



UNIUNEA EUROPEANĂ



Instrumente Structurale
2014-2020

FONDUL SOCIAL EUROPEAN

Programul Operațional Capital Uman 2014-2020

Axa prioritară 3 „Locuri de muncă pentru toți”

Obiectivul tematic 3.7 „Creșterea ocupării prin susținerea întreprinderilor de profil non-agricol din zona urbană”

Titlul proiectului: “**PROMotorii Firmei Tale (PROFIT) – pentru regiunea Centru**”,

Contract nr. POCU82/3/7/104254

Dezvoltarea componentelor planului de afaceri. Vademecum pentru activitatea de formare

Secțiunea din Anexa 1. Plan de afaceri¹:

5.MANAGEMENTUL AFACERII

5.1.Managementul afacerii din perspectiva gestionării resurselor umane

Surse de informare:

1) **Organizarea întreprinderii** (suport de curs). Disponibil online la adresa:
mail.ubv.ro/~janeta.sirbu/curs5.doc

Extras (pp.13-14):

“ORGANIGRAMA – ELEMENT DE INFORMARE ȘI ANALIZĂ

*Structura organizatorică se poate exprima și sub formă grafică, ilustrarea grafică fiind prezentată prin **organigramă**.*

ORGANIGRAMA

- *reprezentare grafică sugestivă, sistematică și sintetică a structurii organizatorice*
- *utilizându-se diferite forme geometrice, simboluri numerice, literale și cromatice*
- *un element de informare și de analiză (de studiu)*
- *care are ca obiectiv punerea în evidență a elementelor componente: funcțiile, compartimentele, nivelurile ierarhice, relațiile organizaționale*

¹ Disponibil la: <http://www.profitantreprenor.ro/selec-ie-planuri.html>



UNIUNEA EUROPEANĂ



Instrumente Structurale
2014-2020

FONDUL SOCIAL EUROPEAN

Programul Operațional Capital Uman 2014-2020

Axa prioritară 3 „Locuri de muncă pentru toți”

Obiectivul tematic 3.7 „Creșterea ocupării prin susținerea întreprinderilor de profil non-agricol din zona urbană”

Titlul proiectului: “**PROMotorii Firmei Tale (PROFIT) – pentru regiunea Centru**”,

Contract nr. POCU82/3/7/104254

- *prin dreptunghi sunt reprezentate compartimentele*
- *prin linii de diferite forme sunt reliefate relațiile dintre compartimente*

*Structura și complexitatea organigramei sunt influențate de o serie de **factori**:*

- *mărimea întreprinderii,*
- *dispersarea geografică a subunităților componente,*
- *natura produselor, lucrărilor și serviciilor,*
- *tipul de producție,*
- *sistemul informațional,*
- *numărul și calificarea personalului,*
- *obiectivele strategice.*

Din punct de vedere al sferei de cuprindere pot fi:

- *organigrame generale (care reprezintă structura pentru toată întreprinderea)*
- *organigrame parțiale (care prezintă structura doar pentru unele părți ale întreprinderii).*

Din punct de vedere al modului de ordonare a compartimentelor și al relațiilor dintre ele, organigramele pot fi:

- ❖ *rectangulare (verticale și orizontale)*
- ❖ *circulare*

Cele verticale, în raport de numărul de subordonați ce îi revin unui conducător, pot fi:

- ✓ *de tip grilă (număr mare de subordonați și număr minim, de numai două niveluri ierarhice)*
- ✓ *de tip evantai (un număr mic de angajați și un număr de niveluri ierarhice mai mare de două)”.*





UNIUNEA EUROPEANĂ



Instrumente Structurale
2014-2020

FONDUL SOCIAL EUROPEAN

Programul Operațional Capital Uman 2014-2020

Axa prioritară 3 „Locuri de muncă pentru toți”

Obiectivul tematic 3.7 „Creșterea ocupării prin susținerea întreprinderilor de profil non-agricol din zona urbană”

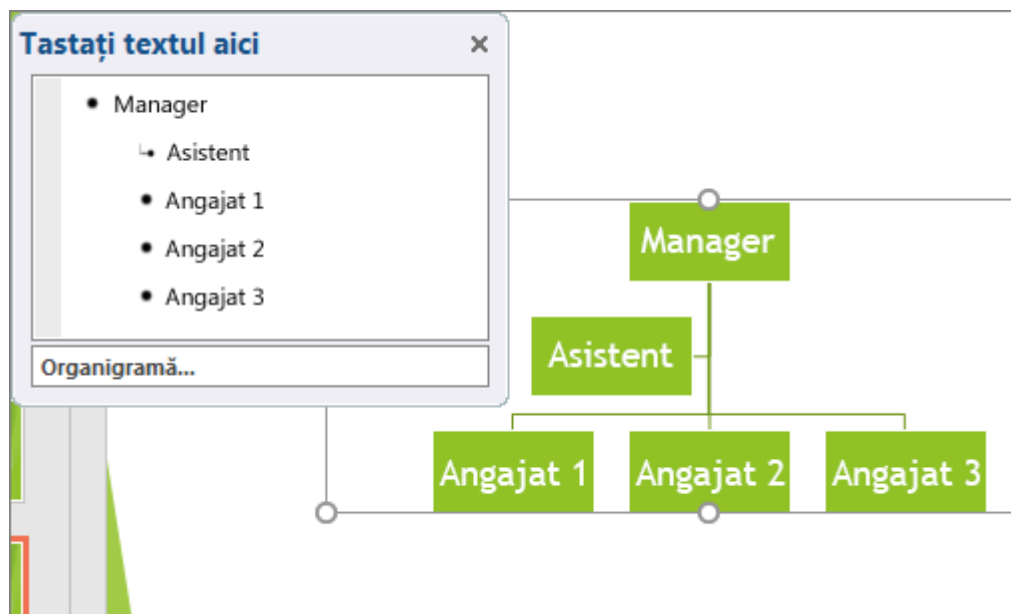
Titlul proiectului: “**PROmotorii Firmei Tale (PROFIT) – pentru regiunea Centru**”,

Contract nr. POCU82/3/7/104254

2) **Crearea unei organigrame**, folosind pachetul software MSOffice: <https://support.office.com/ro-ro/article/crearea-unei-organigrame-9b51f667-11b7-4971-a757-a08a36684ee6>

Extras:

“Utilizați o ilustrație SmartArt pentru a crea o organigramă în Excel, Outlook, PowerPoint sau Word, pentru a arăta relațiile de raportare dintr-o organizație, cum ar fi managerii de departament și angajații non-manageri”:



3) *Ghid antreprenoriat*. (2011). Chișinău: Universitatea Tehnică a Moldovei. Centrul de consultanță în afaceri și management. Disponibil on-line la adresa: http://caam.utm.md/Ghid_Antreprenoriat

Extras (p.189):

“Managementul afacerii. orice afacere se naște din voința unui om/unor oameni, apoi se dezvoltă și funcționează, fiind condusă de acest om/acești oameni. Succesul afacerii depinde foarte mult de calitatea conducerii. Dat fiind faptul că în afacerile mici și mijlocii antreprenorul, de regulă, îndeplinește funcția de manager, acesta trebuie să-și pună întrebări de genul:

- De ce cunoștințe teoretice și experiență practică dispune?
- Cunoștințele/experiența lui sau ale partenerului/partenerilor acoperă domeniile cheie ale afacerii?
- Este dispus să acorde afacerii timpul necesar?



UNIUNEA EUROPEANĂ



Instrumente Structurale
2014-2020

FONDUL SOCIAL EUROPEAN

Programul Operațional Capital Uman 2014-2020

Axa prioritară 3 „Locuri de muncă pentru toți”

Obiectivul tematic 3.7 „Creșterea ocupării prin susținerea întreprinderilor de profil non-agricol din zona urbană”

Titlul proiectului: “**PROMotorii Firmei Tale (PROFIT) – pentru regiunea Centru**”,

Contract nr. POCU82/3/7/104254

- *Dispune de mijloace financiare pentru a sprijini afacerea?*
- *Și-a schițat o structură organizatorică?*
- *Care este necesarul de angajați?*
- *Ce calificări trebuie să aibă aceștia?*
- *Se pot găsi pe piața muncii specializările necesare?*
- *Ce nivel de salarizare va fi prevăzut?”*

4) Ghid pentru combaterea discriminării de gen și hărțuirii sexuale la locul de muncă.

<http://kcmc.ro/wp-content/uploads/2015/04/Ghid-FILIA-SEFA.pdf>

Extras (p.10):

“Discriminare de gen indirectă

Discriminarea de gen indirectă are loc atunci când o dispoziție, o practică sau o politică aparent neutră poate avea ca efect dezavantajarea femeilor în raport cu bărbații sau viceversa.

O politică la nivelul unei companii care prevede ca pentru avansarea în carieră contează disponibilitatea angajaților de a pleca în deplasări pe perioade lungi de timp. Această politică dezavantajează indirect femeile deoarece există o probabilitate mai mare ca ele să nu poată pleca în deplasări din cauza responsabilităților privind îngrijirea copiilor.”

